

Verteiler in LSA-Plus-Technik



Verteiler VT2 8 DA aP mit LSA-Plus-Anschlusstechnik

Art.-Nr. **40058163** weiß
40058165 braun

VdS-Klasse C (G 104080)

Bei diesem Produkt sind Staffelpreise möglich. Bitte fordern Sie unser Angebot ein.

Verteiler in LSA-Plus-Anschlusstechnik im ASA-Kunststoffgehäuse mit Deckelkontakt.

- Aufputz-Ausführung
- Ausführung 8 DA
- Schutzart IP 40
- Abmessungen (B45xH115xT27) mm



Verteiler VT2 16 DA aP mit LSA-Plus-Anschlusstechnik

Art.-Nr. **40058162** weiß
40058164 braun

VdS-Klasse C (G 104081)

Bei diesem Produkt sind Staffelpreise möglich. Bitte fordern Sie unser Angebot ein.

Verteiler in LSA-Plus-Anschlusstechnik im ASA-Kunststoffgehäuse mit Deckelkontakt.

- Aufputz-Ausführung
- Ausführung 16 DA
- Schutzart IP 40
- Abmessungen (B75xH115xT27) mm



Verteiler VT2 32 DA aP mit LSA-Plus-Anschlusstechnik

Art.-Nr. **40058166** weiß
40058167 braun

VdS-Klasse C (G 104082)

Bei diesem Produkt sind Staffelpreise möglich. Bitte fordern Sie unser Angebot ein.

Verteiler in LSA-Plus-Anschlusstechnik im ASA-Kunststoffgehäuse mit Deckelkontakt.

- Aufputz-Ausführung
- Ausführung 32 DA
- Schutzart IP 40
- Abmessungen (B150xH115xT33) mm



**Verteiler VT 60 DA aP
mit LSA-Plus-Anschlussleiste im Gehäusetyp S4**

Art.-Nr. **40058201**

VdS-Klasse C (G 186068)

Verteiler mit LSA-Plus-Anschlussleisten im Stahlblechgehäuse mit Deckelkontakte, pulverbeschichtet.

- Aufputz-Ausführung
- Ausführung 60 DA
- Schutzart IP 40
- Abmessungen (B310xH110xT47) mm
- Farbe RAL 9016 verkehrsweiß



**Verteiler VT 120 DA aP
mit LSA-Plus-Anschlussleiste im Gehäusetyp S6**

Art.-Nr. **40058200**

VdS-Klasse C (G 186069)

Verteiler mit LSA-Plus-Anschlussleisten im Stahlblechgehäuse mit Deckelkontakte, pulverbeschichtet.

- Aufputz-Ausführung
- Ausführung 120 DA
- Schutzart IP 40
- Abmessungen (B310xH275xT47) mm
- Farbe RAL 9016 verkehrsweiß



**Verteiler VTZ 3 180 DA
mit LSA-Plus Anschlussleisten im Gehäusetyp S10**

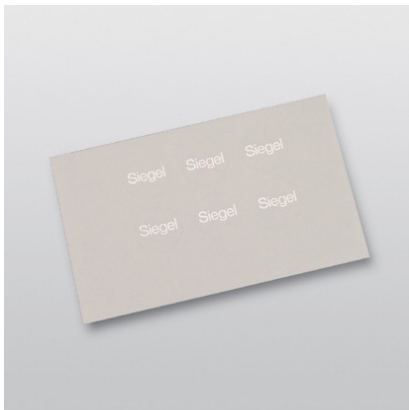
Art.-Nr. **40075187**

VdS-Klasse C (G 194020)

Der Verteiler besteht aus einem sabotageüberwachten Stahlblechgehäuse bestückt mit 6 Stück LSA-Plus-Anschlussleisten 10 DA und 20 DA. Das Gehäuse besteht aus einer Grundplatte, einem abschraubbaren Rahmen und der abnehmbaren Tür. Durch den dreiteiligen Aufbau ist der Verteiler sehr montagefreundlich. Optional bietet dieses Gehäuse 2 universelle Montageplätze für Erweiterungsplatinen. Damit würde sich der Einbau auf 6 Stück LSA-Plus-Anschlussleisten 20 DA reduzieren.

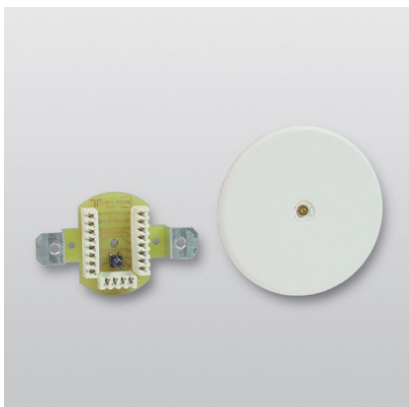
- Schutzart IP 40
- Abmessungen (B330xH390xT170) mm
- Farbe RAL 9016 verkehrsweiß

40075829 Bohrschutz für Rückwand Gehäusetyp S10, BS S10-400


Klebeplombe 11 mm

Art.-Nr. **40090257 weiß VE = 50 St.**
40090253 braun VE = 50 St.

Klebeplombe 11 mm für Verteiler 16- und 32-polig und SBT 7108/SBT 7116 sowie Meldersender MS 7730/31.


**Dosenverteiler DV 5 DA
mit LSA-Plus-Anschlusstechnik**

Art.-Nr. **40058125**

VdS-Klasse C (G 195104)

Bei diesem Produkt sind Staffelpreise möglich. Bitte fordern Sie unser Angebot ein.

Dosenverteiler in LSA-Plus-Anschlusstechnik zum Einbau in Schalter-Hohlraumdose Art.-Nr. 40058122. Im Lieferumfang sind 2 Klebeplomben, 2 Befestigungsschrauben und Kabelbinder enthalten.

- Unterputz-Ausführung
- Ausführung 5 DA
- Schutzart IP 40
- Abmessungen Deckeldurchmesser 84 mm, Einbautiefe 18 mm
- Farbe weiß

Lieferbares Zubehör:

40058122 Hohlraumdose, für Dosenverteiler


**Dosenverteiler DV 16 DA
mit LSA-Plus-Anschlusstechnik**

Art.-Nr. **40058135**

VdS-Klasse C (G 195104)

Dosenverteiler in LSA-Plus-Anschlusstechnik zum Einbau in Doppel-Gerätedose

- Unterputz-Ausführung
- Ausführung 16 DA
- Abmessungen Abdeckung (B81xH152xT5) mm
- Farbe weiß

Lieferbares Zubehör:

40075745 Doppel-Gerätedose, für Putzmontage

40075746 Doppel-Gerätedose, für Hohlwandmontage